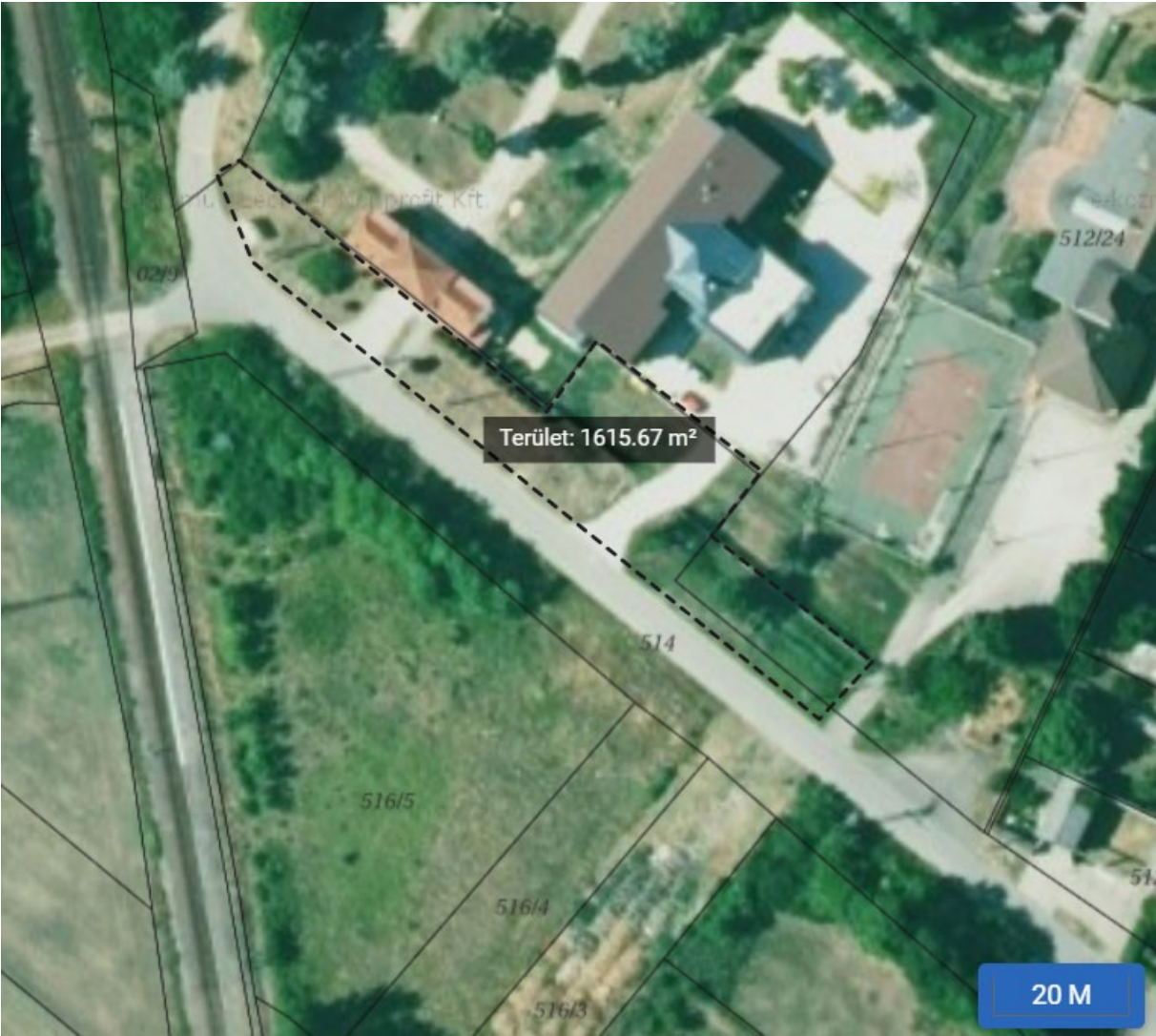


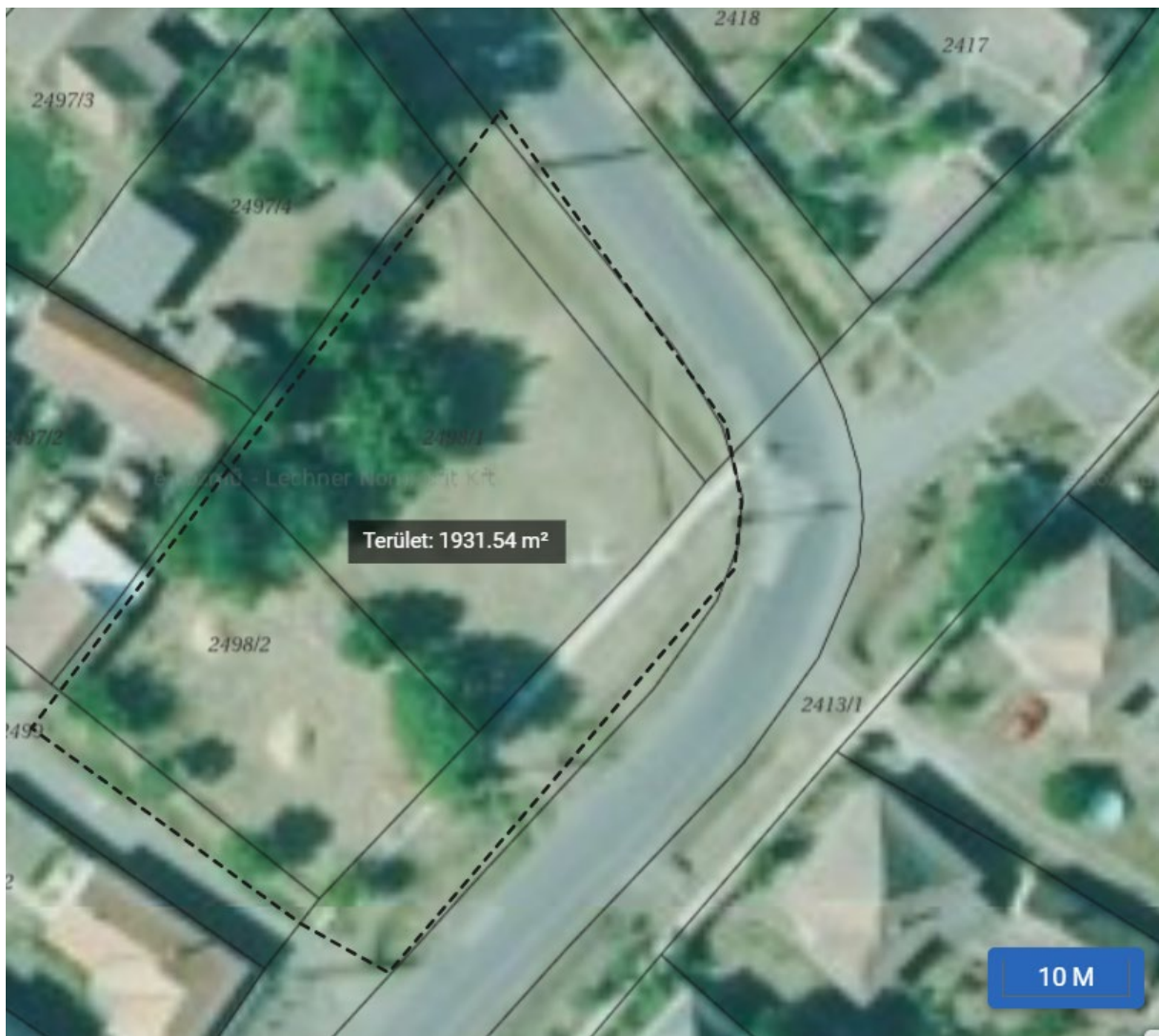
Csánky Dezső utca közterület (csökkentve a közlekedési felületekkel 20 %)



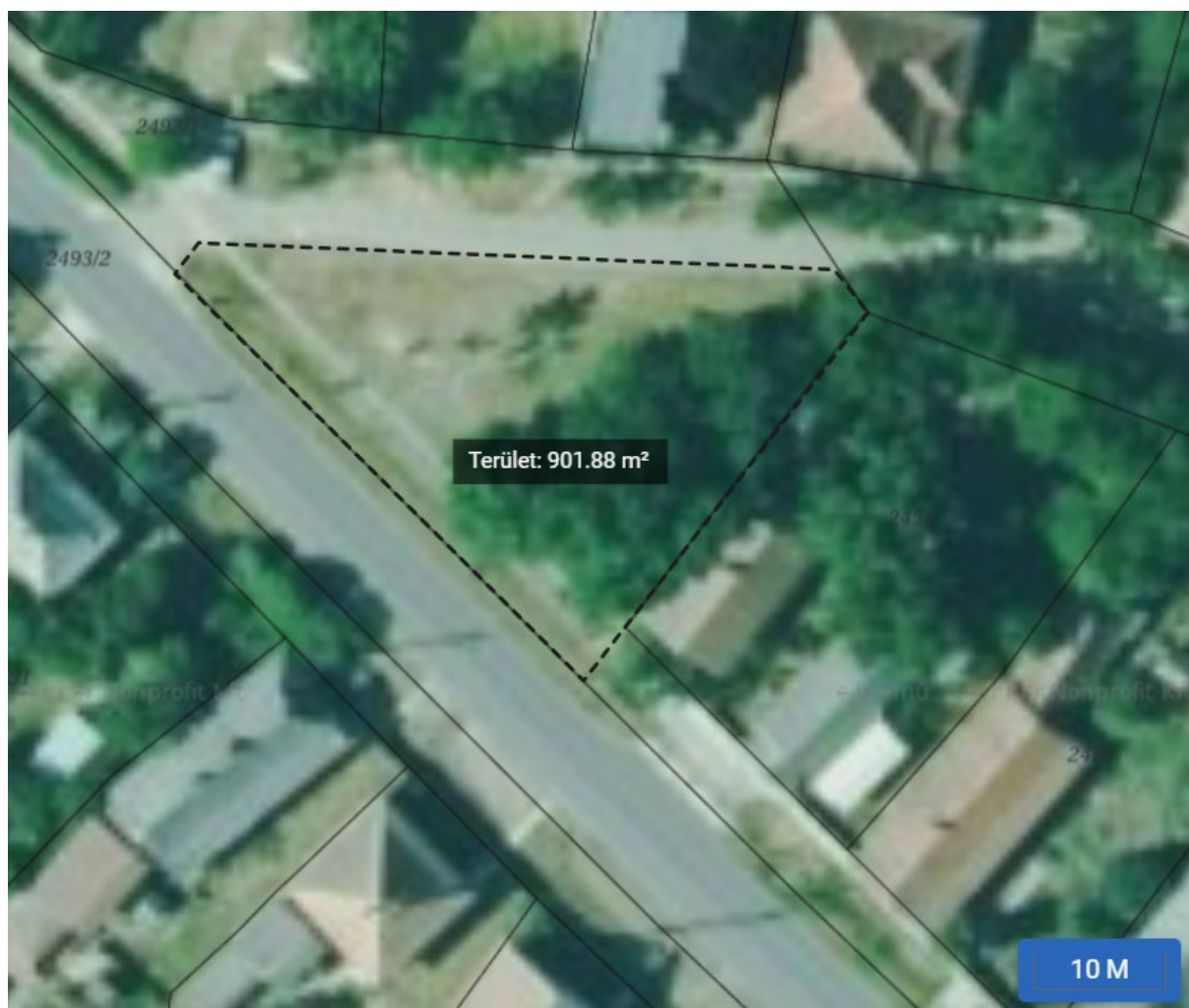
Dobó és Kont utcák közötti közterület (csökkentve 10 % közlekedési felületek)



Petőfi utcai önkormányzati telkek (csökkentve 10 % közlekedési területek)



Arany János és Veres Péter utca sarkán található önkormányzati telek



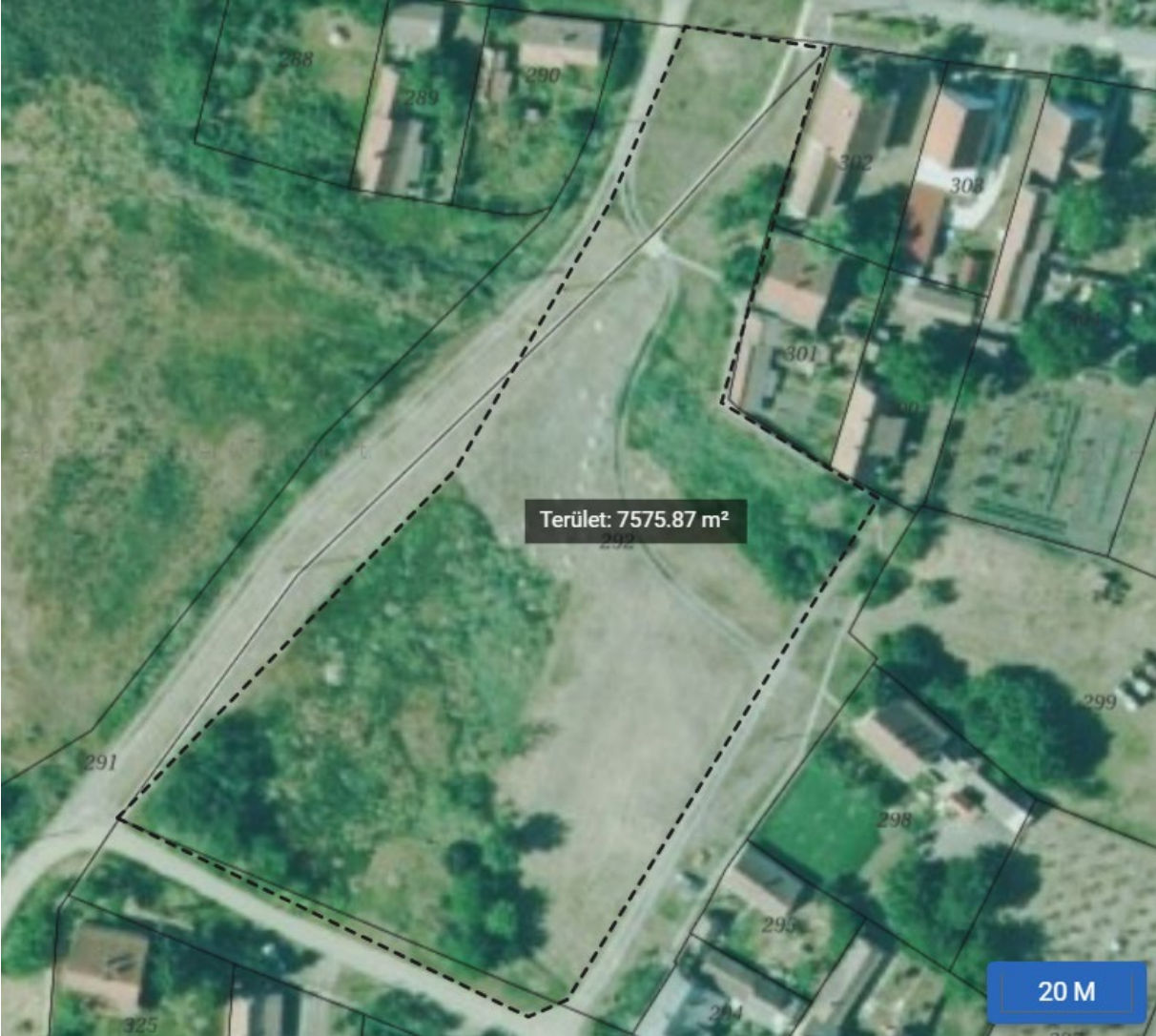
Klapka utcai kerékpárú és országos közút közötti terület (csökkentve 20 % bekötőutak)



Terület: 2355.4 m²

100 M

Garai tér (csökkentve a közlekedési felületekkel 20 %)



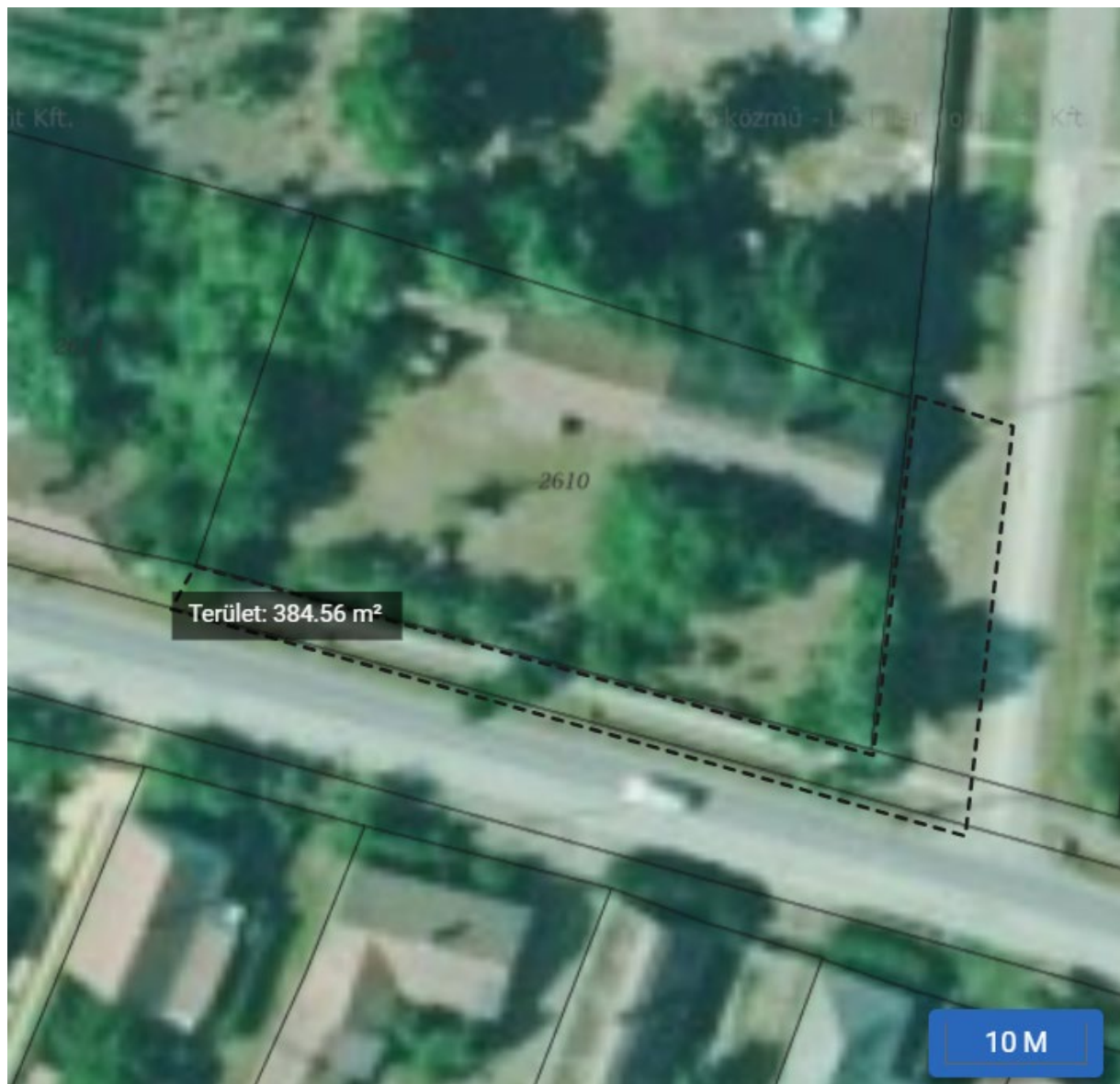
Sportpálya Sport és Dobó utcai közterületei (csökkentve 10 % az érintett közlekedési felületek miatt)



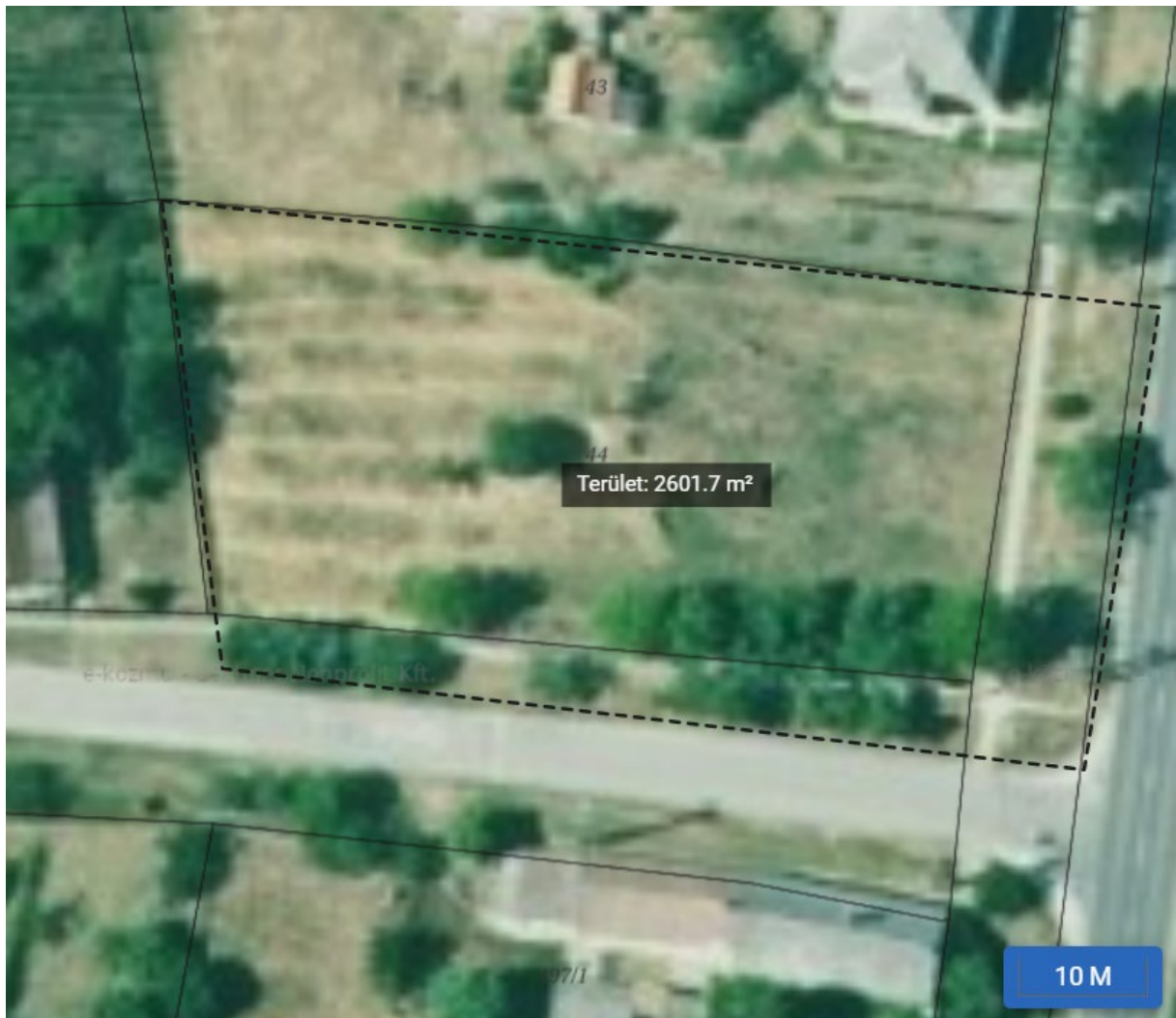
Kossuth és Dobó utcákat összekötő gyalogút (10 % csökk)



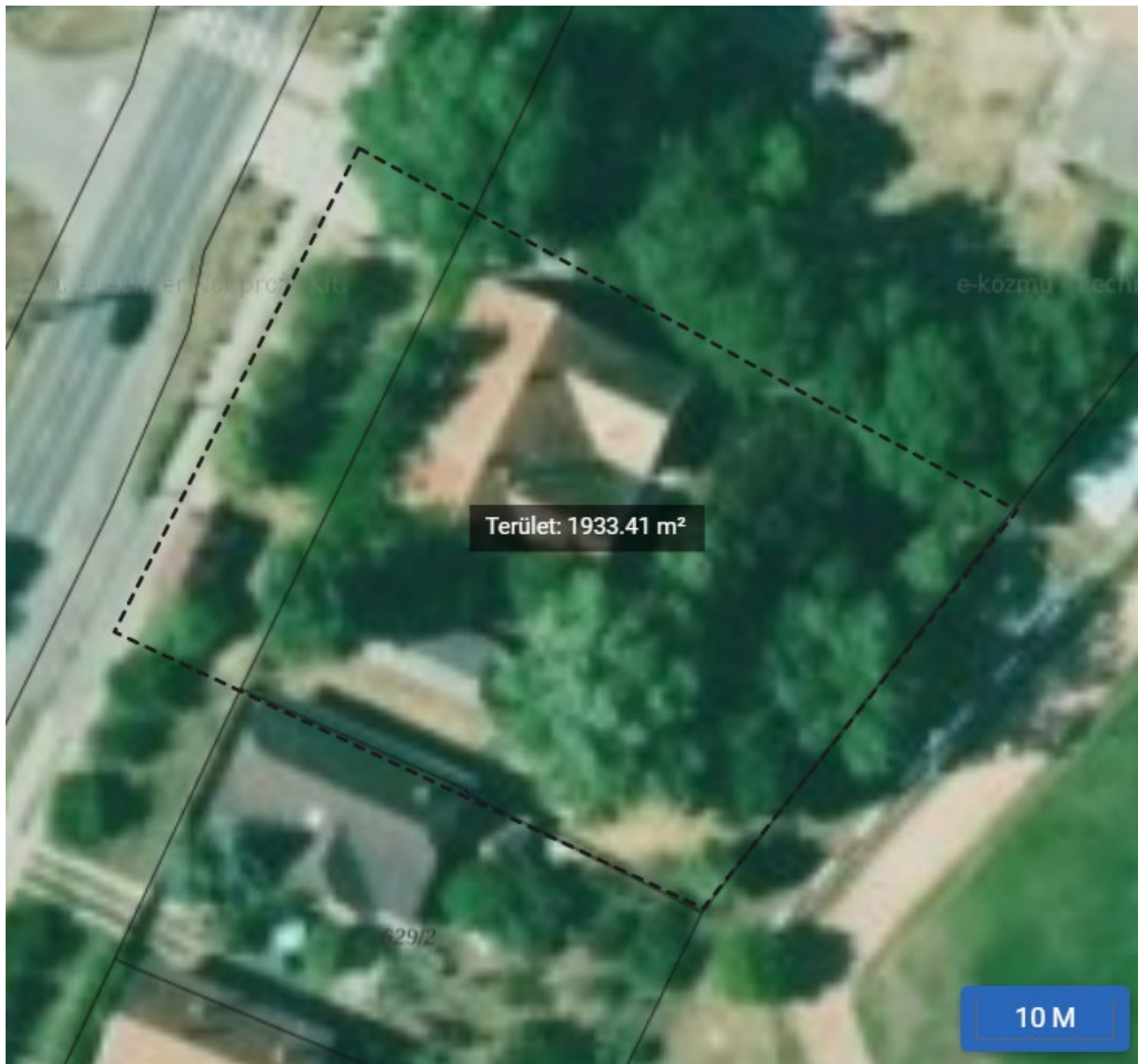
Tájhához tartozó közterületek



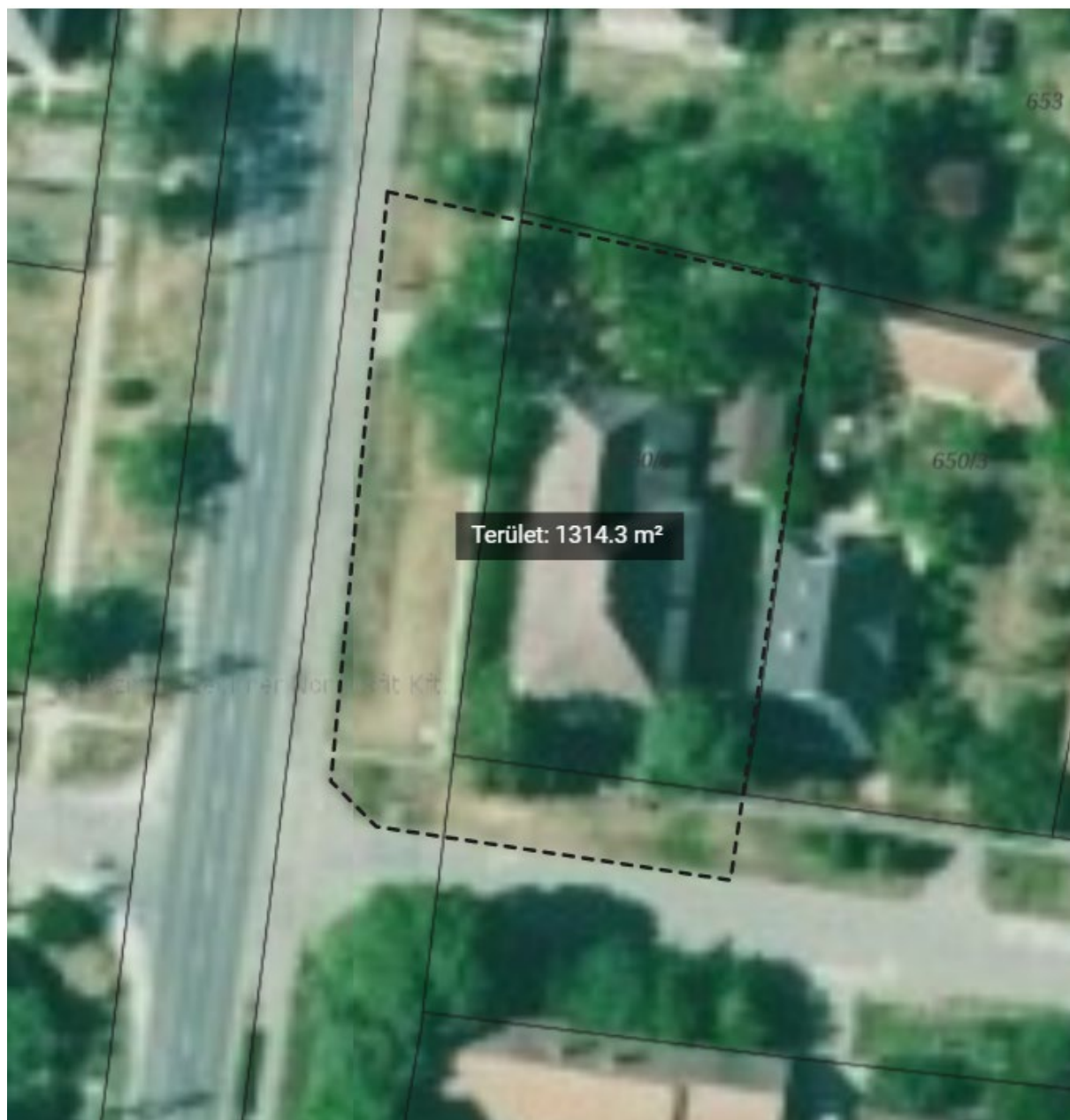
Kossuth utca 60. és a hozzá tartozó közterületek (10 % csökkentés közlekedési felületek)



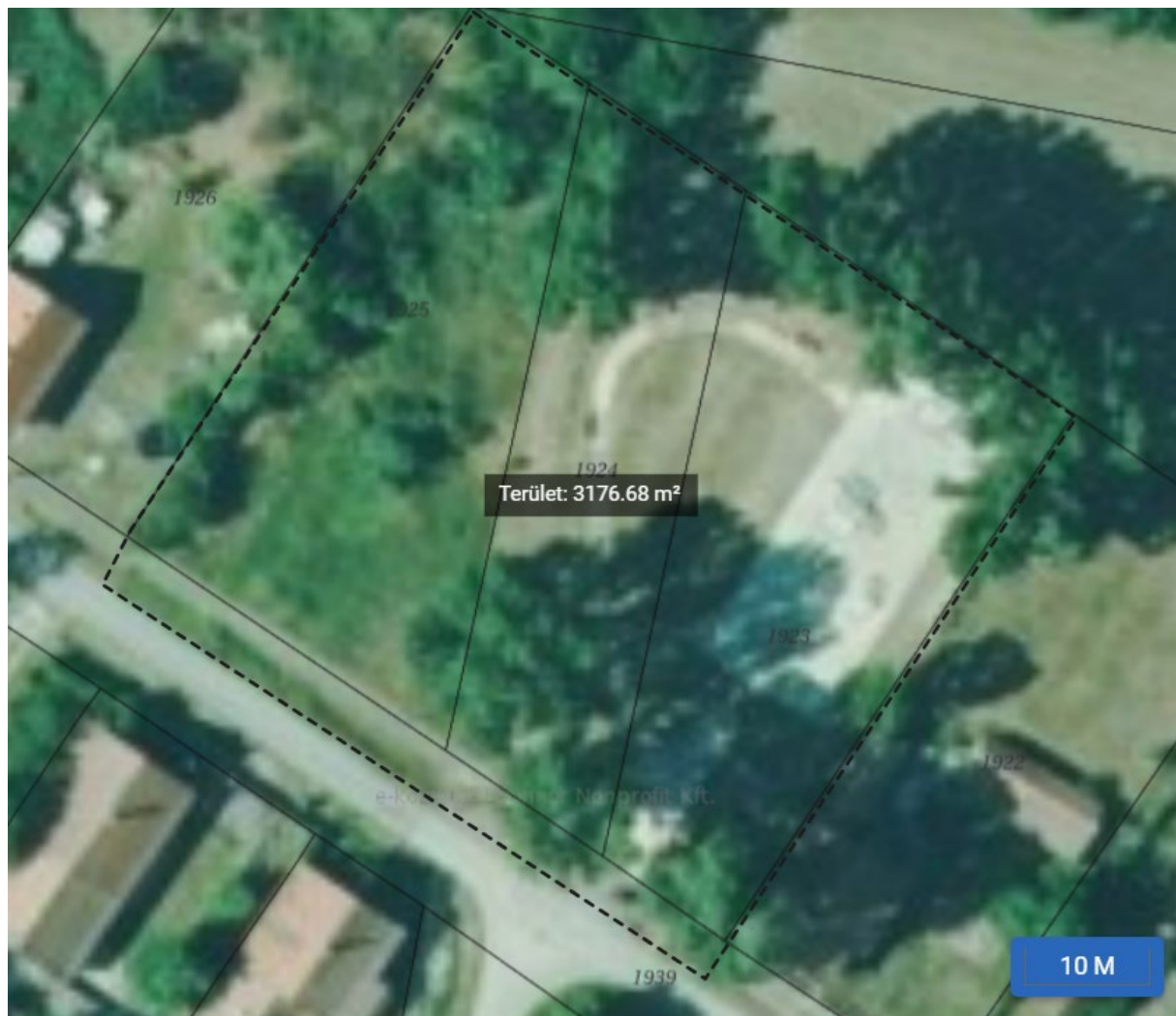
Volt Tourinform iroda és közterületei (csökkentve épületek és közlekedési felületek területévé 40 %)



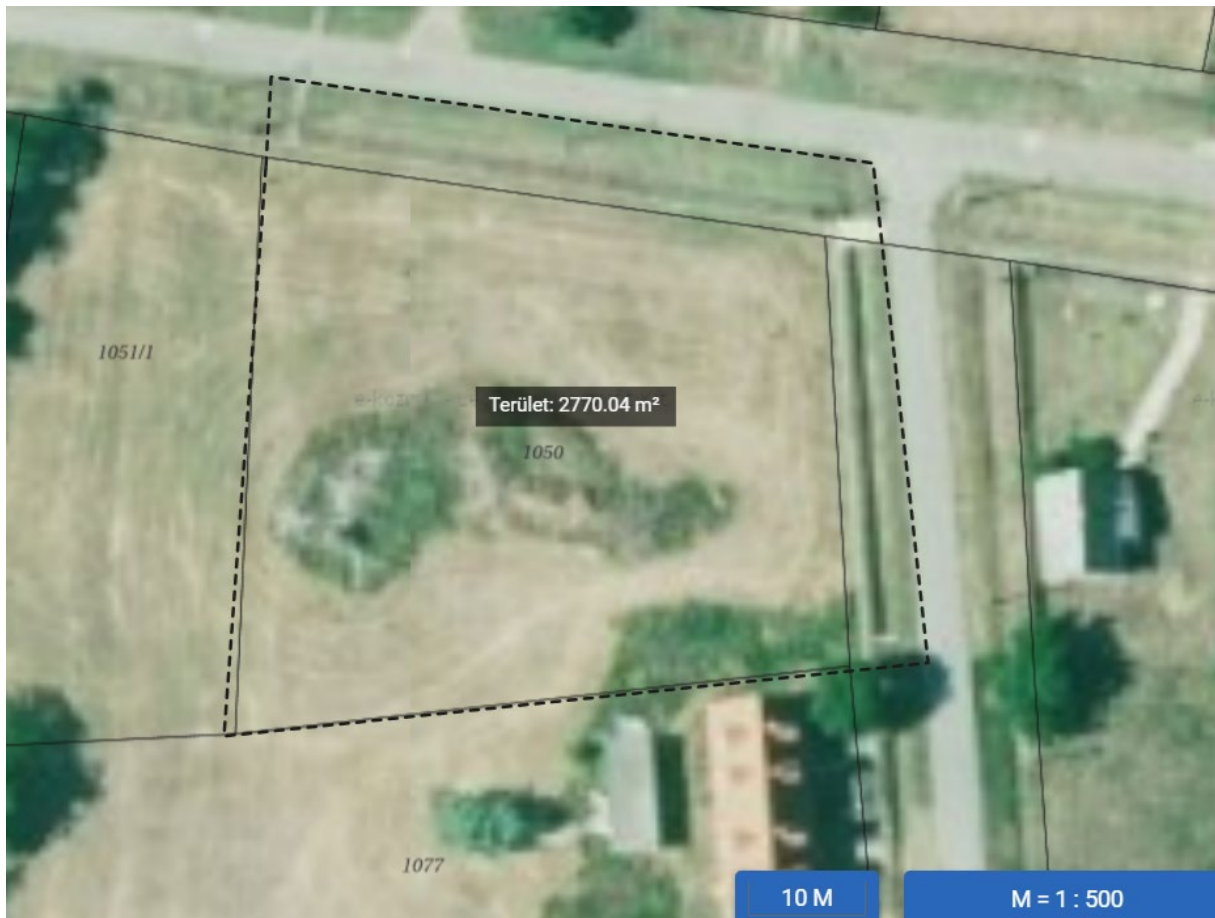
Képtár udvarra és a hozzá tartozó közterületek (40 %-al csökkentve az épületek, közlekedési felületek miatt)



BMX pálya és a hozzá tartozó telek (30 % csökkentés lefedettség miatt)



Bajcsy Zsilinszky utca 8. alatti telek



Tó utca-Sas utca sarkán található önkormányzati telek

